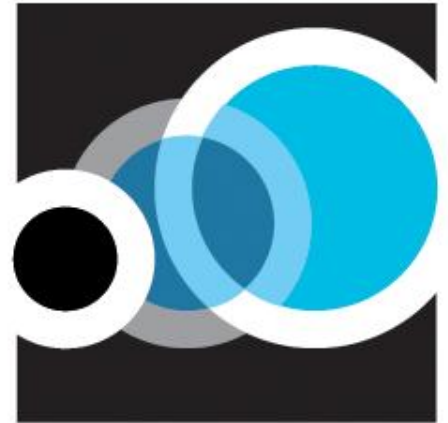


Emprendedores Tecnológicos de Almería

5 de diciembre de 2013

REALTRACK systems



Tecnología para el atleta del futuro

Isabel Pérez Segura

Gerente /CEO

isabelperez@realtracksystems.com

<http://www.realtracksystems.com>



Misión

RealTrack Systems es una Entidad de Base Tecnológica Andaluza, cuya misión es proveer de soluciones innovadoras al mercado deportivo y de la salud, proporcionando información exacta y relevante en tiempo real sobre la ejecución de la actividad para la mejora del rendimiento y bienestar

¿Quiénes somos? Los promotores iniciales

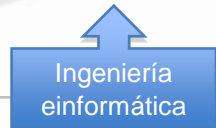


Carlos Padilla Sorbas

Con más de 16 años de experiencia como profesional autónomo de la Informática, utilizando el nombre comercial C&M Comunicación y Multimedia ha realizado trabajos relacionados con las Nuevas Tecnologías para entidades como Cajamar, diversos Ayuntamientos, Diputaciones, y otras Entidades Públicas principalmente CD ROM, WEB, FOTOGRAFÍA INMERSIVA O 360°, Marketing Bluetooth.

2001, dotado con el premio del Instituto Andaluz de la Juventud en la modalidad de Economía y Empleo.

2003, comienza a desarrollar software de tracking y movilidad para dispositivos móviles, principalmente para el seguimiento de dispositivos móviles PDA y Nokia (llegando a ser uno de los pocos miembros españoles de Nokia Forum Pro), esta aplicación se vende a través de internet en todo el mundo.



Isabel Pérez Segura

Vinculada a la Universidad de Almería por realizar sus estudios de Empresariales en esta, destaca por la fundación en el año 2000 de la Asociación de Jóvenes Emprendedores de Almería, además de representar a la comunidad de estudiantes como miembro del Claustro de la UAL, así como de la Junta de Centro de la Facultad de CC. Económicas en dicha etapa.

Paralelamente trabaja en C&M Comunicación y Multimedia, donde adquiere experiencia en el mundo empresarial y en el desarrollo de proyectos de nuevas tecnologías, siempre relacionados con la informática y las comunicaciones en la etapa en la que es responsable de proyectos multimedia, las ventas y la administración de la empresa, colaborando con Carlos Padilla en prácticamente toda su andadura.



José Pino Ortega

Doctor en Educación Física, y especializado en Fútbol y Alto Rendimiento en el Fútbol.

Ha colaborado con diversas entidades en la dirección técnica de equipos de fútbol.

Ha publicado 12 libros, y participado artículos a nivel nacional e internacional, así como en cursos y congresos en España y a nivel internacional.

Ha participado en varios grupos de investigación.

Compagina estas actividades con su trabajo como profesor en la Universidad.

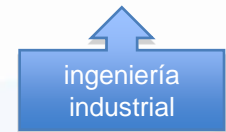


José Antonio Pérez Segura

Ingeniero Industrial

Funcionario de Carrera. Profesor de Educación Secundaria desde el año 2004. Especialidad "Sistemas Electrotécnicos y Automáticos"

Experiencia como Responsable Técnico en diversas empresas del sector agrícola





Experiencia

Los principales socios teníamos experiencias personales en un sector relacionado con la actividad actual, damos nuestros primeros pasos en el sector del tracking y la localización con varias aplicaciones vendidas en todo el mundo, siempre enfocado a seguimiento de personas o vehículos que porten una PDA o móvil Nokia, entrando a formar parte del grupo de desarrollo FORUM NOKIA PRO, siendo uno de los pocos integrantes en España.



Nuestro Impulso definitivo

Derivado de esta experiencia, se decide el desarrollo de un software orientado al fútbol, pero basándose en un hardware comercial, en concreto un GPS+frecuencia cardíaca, que le permite la captura y decodificación de los datos, para su análisis-> fabricante FRWD (Finlandia)

Pero FRWD entra en suspensión de pagos, con lo cual el software se queda sin hardware, y tras una investigación del mercado mundial, se decide que es imprescindible el desarrollo de un hardware propio, esto requiere una gran inversión y trabajo muy intenso.

Ante esta situación de “falta de hardware”, y tras detectar un importante hueco que cubrir en el ámbito deportivo y de la salud por lo que definitivamente nos planteamos dar una solución tecnológica y desarrollar un sistema que cubra las necesidades existentes en materia de localización y análisis de parámetros cinemáticos y fisiológicos.

**Tomas impulso, miras a tu alrededor y....
vienen las grandes dudas:**

“¿solos ante el peligro?”

Como Gary Cooper

“¿somos raros?”



Lo imprescindible





Evolución de la compañía



Planificación nuevo producto complemento a wimu

Participación en el MET3, programa EuroMediterráneo, Mediterránea Transnacional Tecnología Transfer por parte de CITAndalucía, que se integra en el consorcio junto con otros socios y desarrollan el proyecto que pretende el establecimiento de alianzas que generen valor añadido entre los líderes tecnológicos del área Mediterránea.

Ventas a SPIN (Pacific Institute Of Sport Excellence, S - Sport Innovation Center de Canada), Universidad de Murcia y Universidad de Castilla La Mancha

Lanzamiento de tienda online www.antplushop.com

Firma Acuerdo Marco Fundación RuralLab para participación en Living Lab

Entrada en INESPORT Plataforma Tecnológica Española de la Industria del Deporte

Firma Acuerdo Marco i2BC (Instituto de innovación para el bienestar ciudadano)

Ampliación de Capital

Participación como expositores en Simo 2009 y en CeBIT 2010, Hannover Alemania

Contacto con diferentes equipos de Fútbol de 1º división y testeo de producto y mercado en casos reales, ej. Athletic de Bilbao, seguimiento de rehabilitación

Lanzamiento de web corporativo www.realtrack-systems.com y creación de comunidad científica <http://community.realtrack-systems.com>

Entrada en la alianza Ant+, primer miembro español, nos hacemos desarrolladores y comercializadores de esta tecnología.

Incentivo Campus y Crear aceptados por parte de Consejería de Innovación, Junta de Andalucía

Fundación: mayo 2008

Investigación de mercado y pruebas desde 2007 por parte del equipo promotor.





Méritos y reconocimientos

Ganadores del primer premio de la 9ª edición Iniciativas Emprendedores de la Universidad de Almería, 6.000 EUR

Premio del Instituto Andaluz de la Mujer por la Igualdad y mujer emprendedora 2010

Finalistas de los PREMIOS VIVERO SIMO-FUNDETEC

Segundo Premio en el I PREMIO EMPRENDEDORES DE ALMERIA organizado por Cajamar y el Excmo. Ayuntamiento de Almería

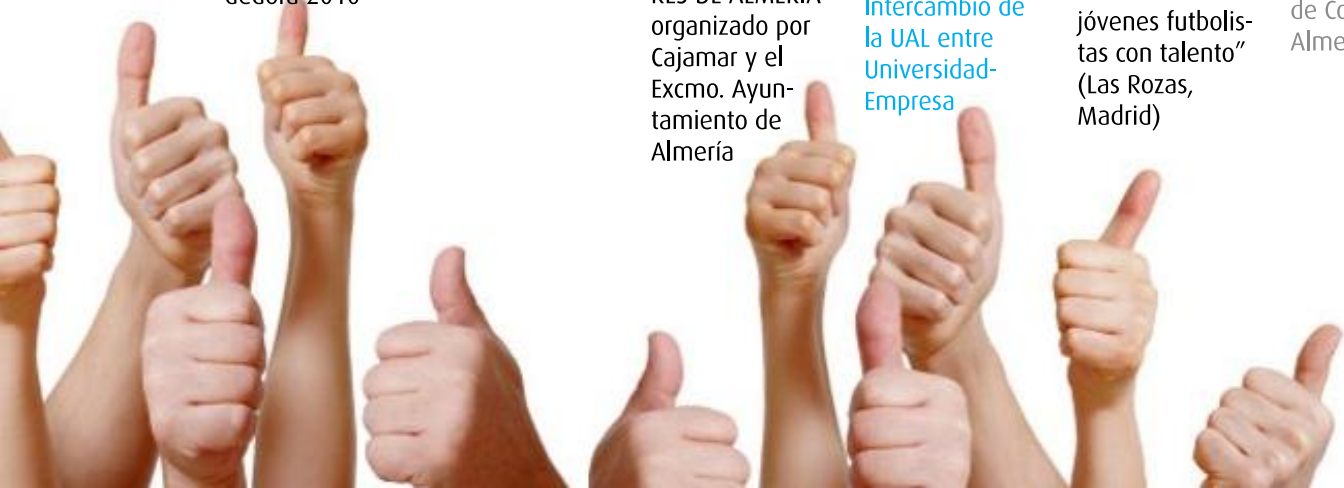
Participación en la Tercera edición del Programa de Intercambio de la UAL entre Universidad-Empresa

Organización de módulo y Docencia en el Máster de la RFEF "Procesos de formación de jóvenes futbolistas con talento" (Las Rozas, Madrid)

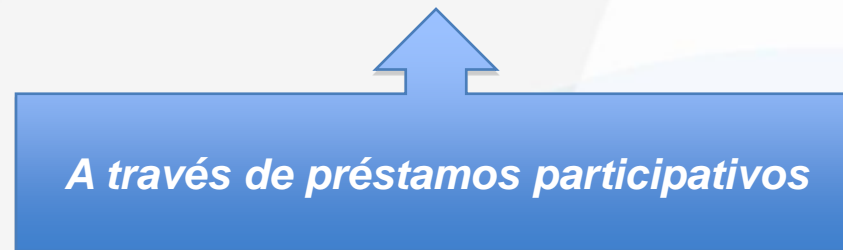
Docencia en el Máster de la Innovación 2009/2010 organizado por la JJAA, Agencia Idea, UAL, Cámara de Comercio de Almería

Diversas ponencias en Congresos, Jornadas y Conferencias, contando la experiencia empresarial, la innovación deportiva o el desarrollo tecnológico realizado, en Almería, Pamplona, Vitoria, Cáceres, Marbella, Toledo, Oporto, (Guadalajara) México, entre otros, destacando la realizada en Antalya (Turquía) en el VIth World Congress on Science & Football.

Invitación a participar en el programa MET3, programa Euro-Mediterráneo, Mediterránea Transnacional Tecnología Transfer por parte de CIT Andalucía, que se integra en el consorcio junto con otros socios y desarrollan el proyecto que pretende el establecimiento de alianzas que generen valor añadido entre los líderes tecnológicos del área Mediterránea.



Creceamos en 2012



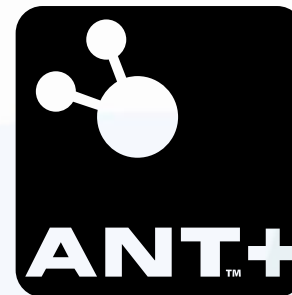
SOCIOS



A los pocos meses de la constitución de la empresa **Realtrack Systems**, pasa a formar parte de la Alianza Internacional Ant+, tras esta unión, **Realtrack Systems** comercializa y desarrolla productos incorporando esta novedosa tecnología. Ant+ avalada como el principal desarrollador de tecnología inalámbrica de bajo consumo aplicada al deporte y la salud, la empresa fue la primera española en formar parte de esta alianza, en el momento de la incorporación contaba con aproximadamente 60 miembros, pero en la actualidad cuenta con más de 200 miembros, algunos muy destacados como GARMIN, McLaren Applied Technologies (F1), Seiko Epson Corporation, Texas Instruments, Trek Bicycle Corporation, entre otros, compañías en su gran mayoría dedicadas al desarrollo de productos destinados al mercado deportivo.

Alianzas

Un hito importante en RealTrack, la unión a la Alianza Ant+



Entonces, la ventaja principal de Ant+ es...

- Tecnología inalámbrica de bajo consumo.
- El grado de recepción y de confianza en los datos transmitidos se incrementa en gran medida.



ANT
the power of less

HOME CONTACT LEGAL

WHY ANT? | TECHNOLOGY | PRODUCTS | ANT+ | NEWS | COMPANY | SUPPORT

Search

Protocol Strength
Interoperability
Design Ease
B2B Bonus
Proven Apps

Key Companies Choose ANT+ for Applications

New ANT+ Alliance Members include:
RealTrack Systems S.L., C. K. Holding ApS,
Byonics, Brim Brothers Ltd., Mesh Me Inc.,
Participant Sports

Learn More

DISCOVER PARTICIPATE FIND ANT+

IN THE SPOTLIGHT

2008 ANT+ Alliance Symposium a Great Success! [learn more](#)

Partnered Devices Create Cycling First [Learn More](#)

RECENT NEWS

- » ANT+ managed network alliance surpasses 100
- » Nordic Semiconductor joins ANT+ Alliance
- » Cymbet and ANT™ showcasing energy harvesting powered wireless sensor network solution

ANT Forum
Presentations
Downloads
Contact Us
Source Now
You Asked Us

ANT & ANT+

ANT Products

- » Chip Based Solutions
- » Drop-in Modules
- » AT3 Modules
- » Development Tools
- » Source Now

Technology

- » ANT+ Open Managed Network
- » ANT+ in Sport
- » ANT+ in Wellness
- » ANT+ in Home Monitoring
- » ANT+ Alliance Members
- » Device Profiles
- » Optimize Your ROI
- » Released Products

ANT+ / DevZone

Username

Password

Lost Password?

(Restrictions apply)

Somos la primera empresa española miembro de la alianza ANT+ (www.thisisant.com) marca comercial de Garmin Red inalámbrica corto alcance + bajo consumo



Actualmente existen + de 28 millones de sensores ANT+ en el mercado; como Frecuencia Cardiaca, Podómetro, Cadencia pedaleo, fuerza pedaleo, bascula, maquinas fitness, temperatura, etc. WIMU es compatible con todos estos sensores



nuestra clave: Aplicación de la información

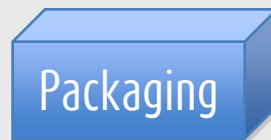
La mejora del proceso de entrenamiento conlleva un mayor control de las diferentes variables que influyen en dicho proceso. Por ello es necesario analizar la tecnología disponible y su posible utilización en el control del entrenamiento para los deportes colectivos e individuales. La consecuencia debe ser una optimización del rendimiento del atleta.





wimu + qüiko

Wimu+qüiko componen un sistema multisensor, esto implica gran volumen de datos. Para poder asimilar y entender mejor dicha información el sistema integra la posibilidad de sincronizar un vídeo o varios vídeos. Mediante el sistema capturamos los datos cuantitativos y posteriormente se sincronizan con las secuencias de vídeo en una única línea de tiempo. Una vez sincronizados los datos se pueden mover desde un único cabezal, es decir si desplazamos el cursor hacia delante o atrás se mueven todos ellos y en el caso de del vídeo se visualiza la imagen. Esto permite al usuario analizar con mayor precisión los datos numéricos.



- wimu
- qüiko
- Support pack (un año)
- Cinta Frecuencia Cardíaca ANT+
- Arnés
- Cinturón
- Cargador y cable
- Documentación y manuales



El producto principal es wimu y su software qüiko, asociados están los siguientes servicios:

SOPORTE ONLINE

SOPORTE IN SITU

FORMACIÓN ONLINE

CONSULTORÍA

COMUNIDAD ONLINE



POSIBILIDAD DE DESARROLLO A MEDIDA DE SENSORES VIRTUALES, MONITORES O APLICACIONES

FOMENTO Y USO DE LAS REDES SOCIALES ALREDEDOR DEL SISTEMA



¿Quiénes son nuestros clientes?

Preparadores físicos

Entrenadores y técnicos deportivos

Médicos rehabilitadores

Fisioterapeutas

Biomecánicos, fisiólogos, ..

Deportistas profesionales, de casi todas las disciplinas

Clubs deportivos

Escuelas deportivas

Managers deportivos

Consultores deportivos

Centros de tecnificación deportiva

Centros de alto rendimiento

Centros deportivos público/privados

Investigadores y científicos

Departamentos de I+D+i

Living Labs sanitarios

Institutos tecnológicos del Bienestar

Y muchos más...

+ mercado

Algunos productos a los que wimu puede sustituir:



Encodec



Plataforma de fuerza



Células fotoeléctricas



Radar



Vídeo



Goniómetros



Monitores HR



Esterilla de contacto



wimū



Características detalladas

wimu



wimu es un pequeño dispositivo inalámbrico desarrollado por **RealTrack Systems** que, con un peso aproximado de 95 gramos, monitoriza la actividad física proporcionando información exacta y relevante de forma continua y en tiempo real.

Está compuesto por una serie de sensores que por sí solos ya son muy útiles para un deportista, la conjunción de todos ellos en un único hardware da lugar a un dispositivo a la altura del uso de cualquier deportista de élite o equipo médico, ya que, actualmente, la riqueza de la información que se obtiene solamente se puede obtener en laboratorio y con maquinarias de alto coste.

Las variables cinemáticas como aceleración, velocidad, distancia recorrida o las fisiológicas como frecuencia cardiaca y R-R, entre otras, son capturadas por los sensores de wimu y representadas con el software **qüiko**, que es una aplicación sencilla y flexible que muestra los datos en gráficas de forma dinámica e intuitiva, a su vez **RealTrack Futbol** se integra en este sistema de forma vertical mostrando parámetros más específicos o interesantes para el fútbol en un GIS por capas.

- 1Ghz processing capability
- 4 Hz Galileo/gps to accurately measure position, speed, distance, precise time, etc.
- 3D accelerometer 2G recording at 1000 Hz to track inclination , free fall, flight time, etc.
- 3D accelerometer 100G recording at 1000 Hz to track acceleration, impact, reaction time, jump, hits, etc.
- 3D gyroscope recording at 1000 Hz with 2000 degrees per second to measure angular speed, roll, pitch, yaw, etc.
- 3D magnetometer recording at 100 Hz to act as a compass and to assess the movement direction (forwards, backwards, sideways...).
- Barometer at 120 kPa to ascertain atmospheric pressure, barometric height, etc.
- WIFI 802.11 b/g to broadcast data wirelessly and efficiently up to Bluetooth 2.1. Wireless protocol for exchanging data over a ANT+ wireless short range technology interoperable with sensors such as hr, podometer, cadence, weight, ecg, blood pressure, etc.
- High Speed 2.0 USB.
- MicroUSB standard charging system.
- MicroSD.
- Small and light.
- Ergonomic and anatomic for optimum comfort.



GYRO



ANT+



BARO



COMP



WIFI



BT



HR



ACCEL



GPS



TEMP



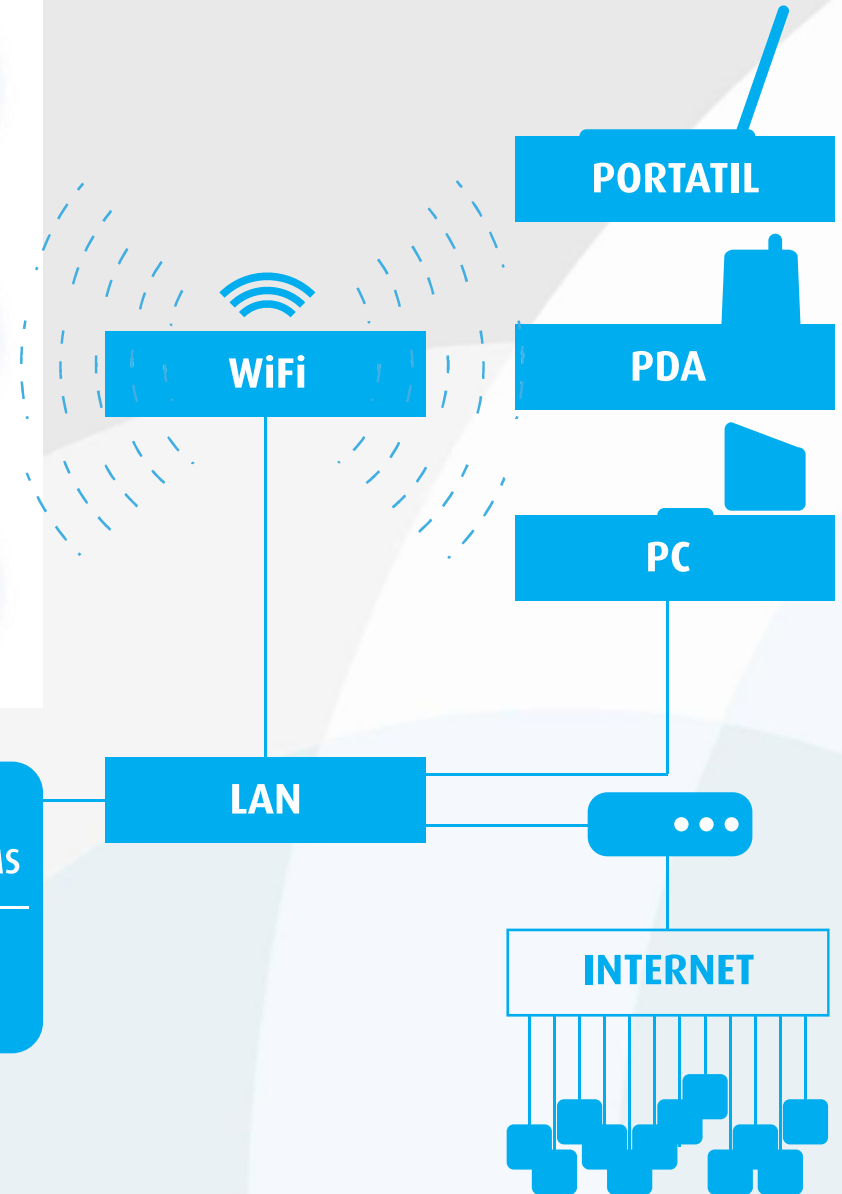
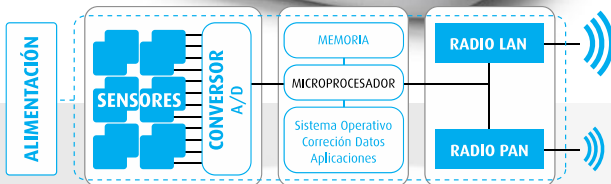
STRG



PODO

wimu

Arquitectura y componentes de los que consta





SAT

SAT

SAT

- GPS
- ACCELEROMETRO
- GIROSCOPIO
- WIRELESS
- etc.

CAMARA

PDA

SERVIDOR

REALTRACK systems



Esquema producto

Información obtenida inalámbricamente:

Adquisición situación espacial.
Tecnología GPS

Adquisición de datos fisiológicas.
Tecnología Ant+

Adquisición de datos cinemáticos
Acelerómetro + Giroscopio + Brújula

GPS / Galileo



Tecnología inalámbrica de corto alcance.
Enfoque deportivo.

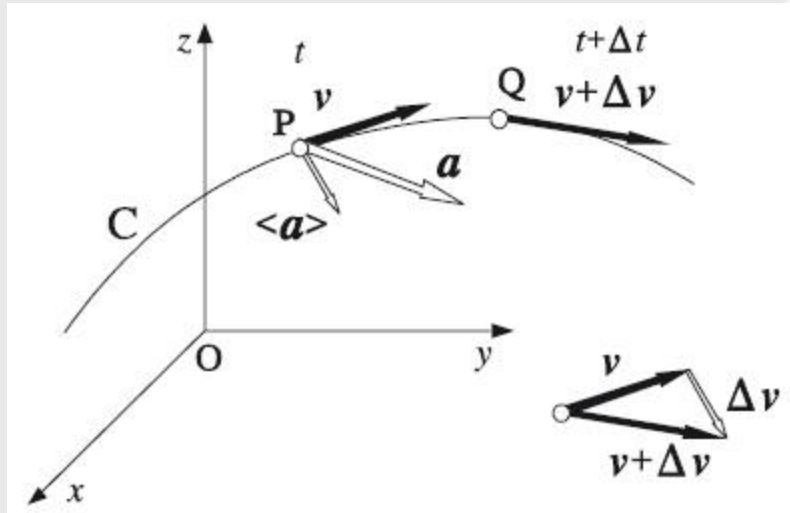


wimu

Acelerómetros

Magnitud vectorial que nos indica el ritmo o tasa de cambio de la velocidad de un movimiento por unidad de tiempo.

3 ejes Escala $\pm 2G$, $\pm 4G$, $\pm 8G$



- Velocidad (desde aceleración)

$$v(t) = \int_0^t a(t) dt$$

- Espacio recorrido

$$x(t) = \int_0^t v(t) dt = \int_0^t \int_0^t a(t) dt$$

wimu

Giroscopio

Mide la velocidad instantánea de giro en cada eje. Velocidad angular.

- Incorporamos giro en 3 ejes escala dual ± 440 °/S, ± 2000 °/S



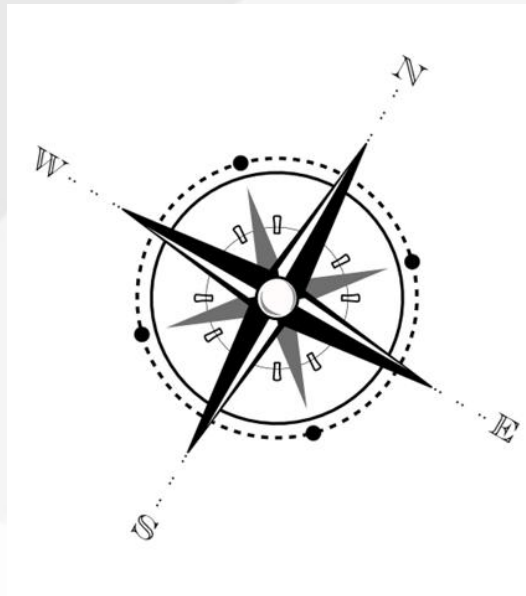
wimu

Magnetómetro

Compas / Brújula magnética.

Indica la orientación del norte magnético (medida directa de la orientación)..

- Incorporamos manómetro de ± 4 GAUSS



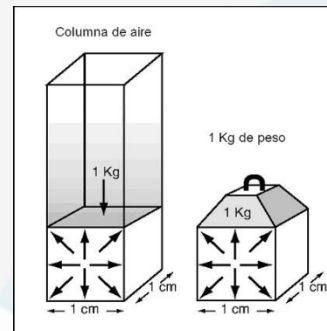
wimu

GPS / Galileo

Localización, generación de tracking.

Barómetro / temperatura

Presión atmosférica (mmHg) → Altura barométrica.
Temperatura °C





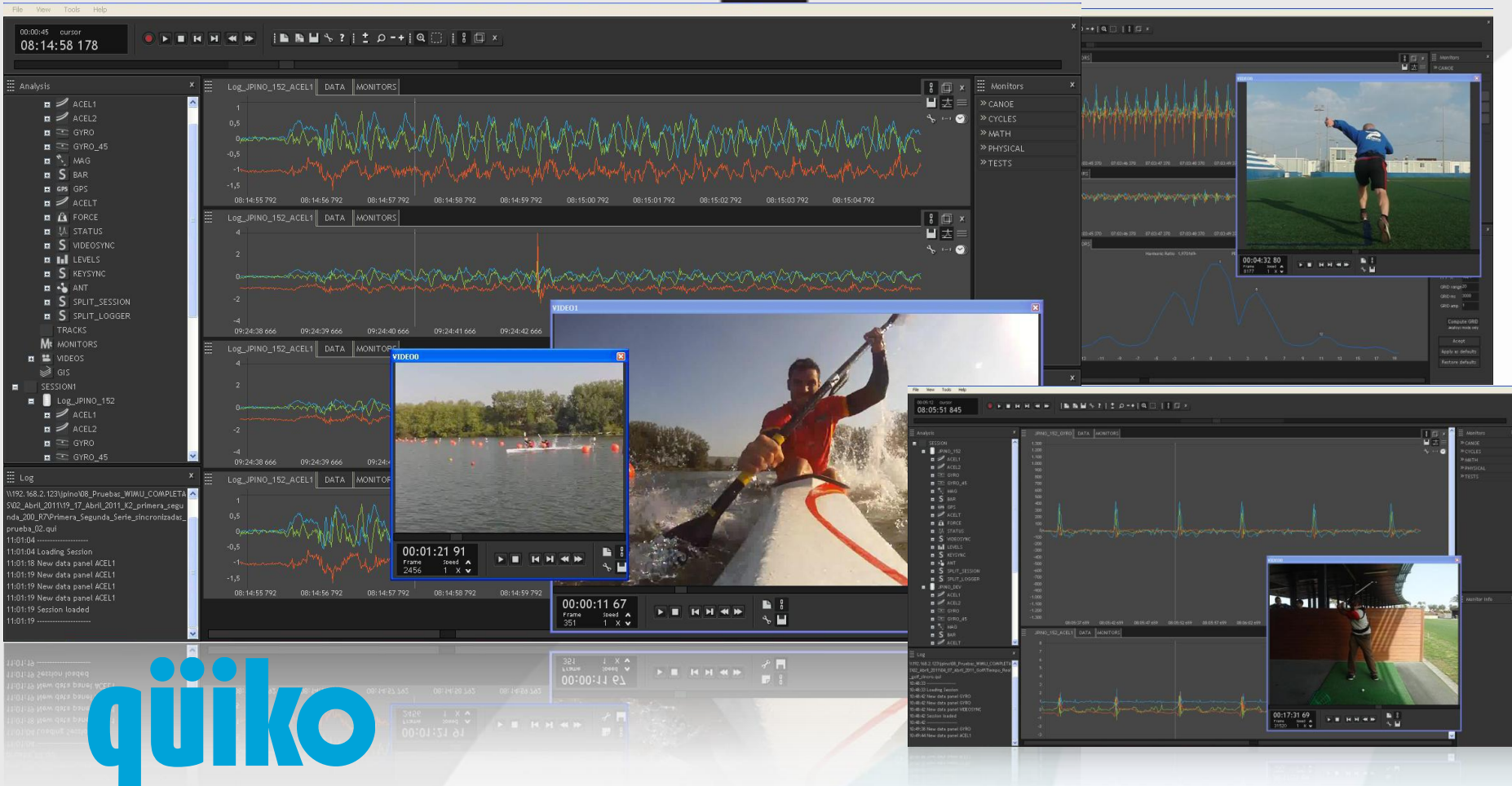
Comunicaciones

- WIFI (802.11B/G)
- Bluetooth (2.1)
- Puerto USB
- ANT+ SPORT: Tecnología inalámbrica de corto alcance y bajo consumo





qüiko



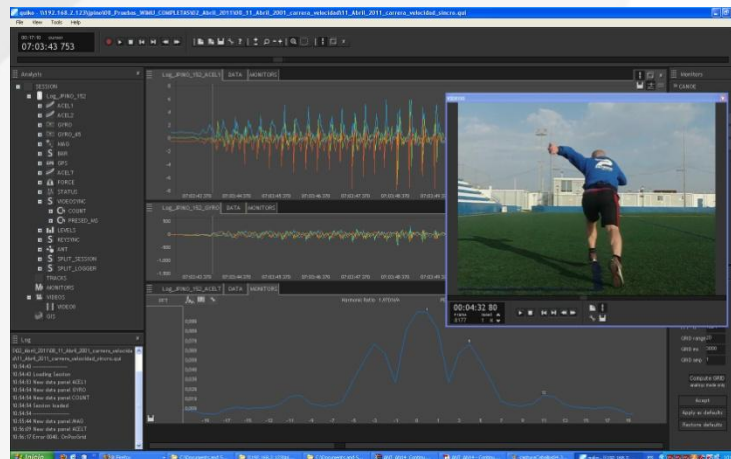
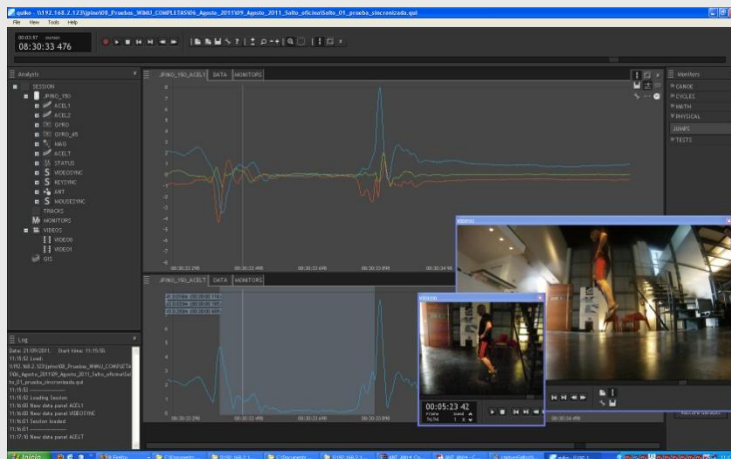
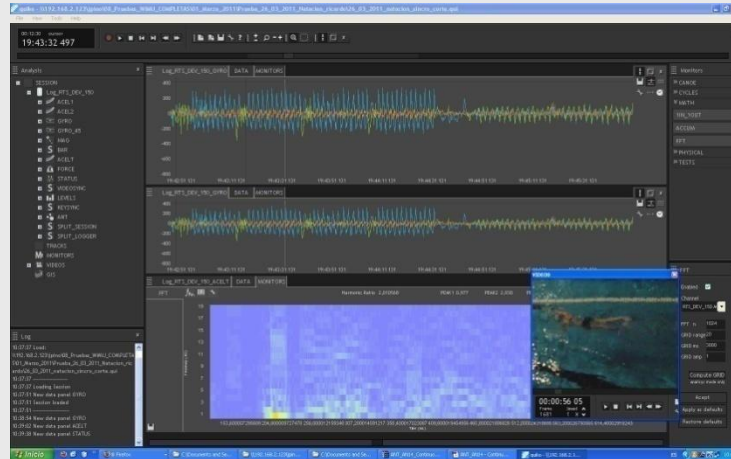
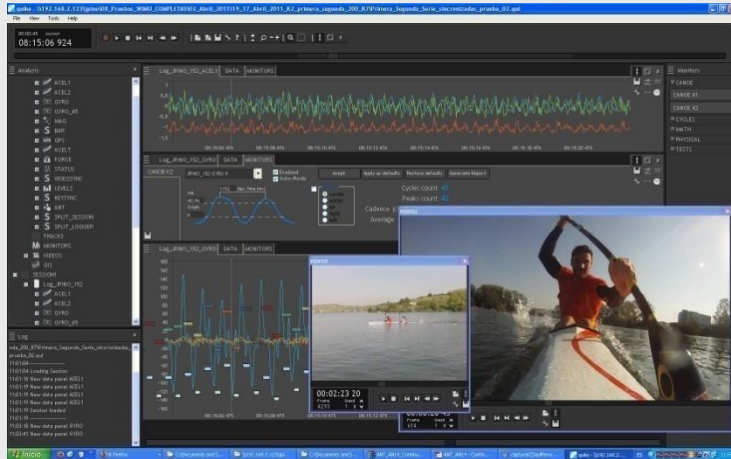
quiiko es una aplicación sencilla y flexible para la adquisición de datos de múltiples sensores, con representación gráfica en tiempo real que ayudará a los deportistas, entrenadores, preparadores físicos, recuperadores, médicos, etc., a optimizar el entrenamiento diario para mejorar el rendimiento, con una ventaja competitiva clara, disponer de información fundamental para obtener los mejores resultados en competición.

También ayuda en el control y monitorización de la actividad física con el fin de mejorar la calidad de vida y el estado de salud.

Los datos numéricos en muchas ocasiones no aportan la suficiente información a los entrenadores, por ello, el sistema dispone en la parte de software de una herramienta de uso muy sencillo para visualizar gráficas con toda la información, además de un módulo mediante el cual sincronizan los datos numéricos con la imagen de la situación.



Monitores /Sensor Virtual



Monitors

- CANOE
 - CANOE K1
 - CANOE K2
- CYCLES
 - CYCLES
- MATH
 - 1IN_1OUT
 - ACCUM
 - FFT
- PHYSICAL
 - JUMPS
- TESTS
 - RUFFIER

La Clave: Desarrollo de Monitores propios o de terceros



Simulación software aplicado al fútbol

The screenshot displays the Realtrack software interface, which is used for simulating and analyzing football matches. The main window shows a top-down view of a football pitch with several players. Overlaid on this view are numerous blue lines representing the movement paths of the players. The interface includes a menu bar at the top with options like 'Archivo', 'Editar', 'Jugadores', 'Capa', 'Mapa', 'Ver', 'Herramientas', and 'Ayuda'. Below the menu is a toolbar with various icons for navigation and analysis. The main window is divided into several panels:

- Left Panel:** A 'Jugadores' (Players) list with checkboxes for 'Estadio' (Stadium) and 'Player' (Test). Below this is a 'Propiedades' (Properties) section with options for 'FreeHand', 'cRed', and 'Borrar'.
- Bottom-Left Panel:** A 'Selección' (Selection) section with 'SelStart', 'SelEnd', and 'Set Sync' buttons. Below this is a 'Video' section with 'Play', 'Pause', and 'Stop' buttons. A 'Tiempo Real' (Real Time) section shows 'Grabacion: 1', 'Inicio: 9:08:13', and 'Tiempo: Record Stop'. A 'Actividad 1' dropdown menu is also present.
- Bottom-Center Panel:** A 'G: 4' through 'G: 0' section with a horizontal bar chart showing player activity over time. The x-axis represents time from 09:00:00 to 10:15:00. The y-axis represents activity level from 0 to 20.
- Bottom-Right Panel:** A 'G: 4' through 'G: 0' section with a vertical bar chart showing player activity over time. The x-axis represents time from 8:49:04 to 10:18:45. The y-axis represents activity level from 0 to 200.

The main window also displays a 'Universal Transverse Mercator (UTM) EUROPEAN 1950, Portugal, Spain' coordinate system and a 'Tiempo Real' (Real Time) section with 'Grabacion: 1', 'Inicio: 9:08:13', and 'Tiempo: Record Stop' buttons. The bottom status bar shows the server port: 1595 and the move selection tool.



Basado en Tecnológica GIS

GPS

ACCEL

ACCEL

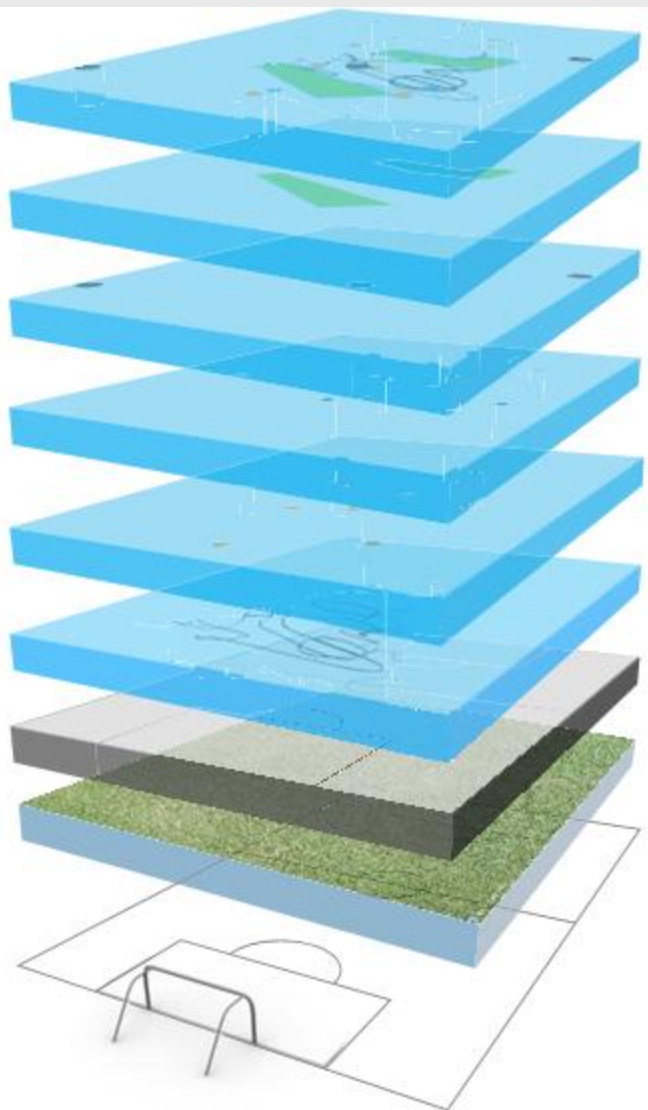
ACCEL

HR

PODO

GYRO

BARO



Layers

Saul / Perucho
Oro K2 Olimpiadas Beijing 2008



*Deja que el resultado que tus pasos
al llevarlos donde más quieres.*

Kilian Jornet
Campeo del Mundo Trail Running



Ath. Bilbao

Fútbol 1^a
división



Universidad de Murcia



CAR Sierra Nevada



LOCOMOTIV (1ª DIVISION RUSA)





OSASUNA (TAJONAR)

OSASUNA (Estadio Reino de Navarra)



Ciudad del Fútbol (RFEF)



Congreso Mundial de Fútbol y Ciencia (Turquía)



Nuevo punto de inflexión, de lo
complicado a lo
simple...

Y aprovechando el aprendizaje

seego
REALTRACK systems

.....Entrena.....Diviértete.....Compite.....



seego es un sistema de monitorización del entrenamiento grupal. Con Seego puedes controlar el entrenamiento de un grupo en tiempo real, utilizando nuestro sistema de colores basado en la frecuencia y las zonas cardíacas. El sistema de puntos Seego permite que todos puedan competir contra todos sin importar su condición física.


PUNTOS
ENDURANCE


DIVIÉRTETE
EN GRUPO


PLANIFICA
TU SESIÓN


ENTRENAMIENTO
INTELIGENTE

Sigue tu color

El entrenamiento por colores de Seego establece 5 rangos cardíacos de esfuerzo (intensidad) en base a la Frecuencia Cardíaca Máxima de cada persona (% de la Fc máx).

Nick usuario

Intensidad

Frecuencia cardíaca

Puntos Endurance



Las cintas cardíacas de Seego emiten de forma digital y en tiempo real la información cardíaca. La banda es de tela lavable, más confortable que las tradicionales cintas de plástico. Batería de larga duración, tecnología digital y sin interferencias.

El receptor USB plug and play Seego permite un rango de hasta 30 metros y 20 cintas conectadas al unisono. En combinación con otros receptores actúa como repetidor, aumentando la capacidad del sistema (número de cintas conectadas).

Seego software no sólo muestra la información a tiempo real de cada usuario conectado, sino que la analiza y ofrece al final de cada entrenamiento, informes y resúmenes a tu disposición para controlar cada día tus entrenamientos y mejora física.



Difusión



PRESENCIA WEB

take me to the community **blog** you play **wimu** you win REALTRACK systems

PRODUCTS | SUPPORT | DISTRIBUTION



sports science | biomedical science | rehab | training & simulation | biomechanics research | engineering & robotics

cebit **speed**

Bound for CeBIT 2010 100 meters - Speed

RealTrack Systems will exhibit at the fair of Hannover (Germany) CeBIT 2010, from 2 to 6 March. Sports medicine and science training, they have an ally in the biomechanics of the first order in their quest to preserve the health and improve performance of athletes of all levels.

This year Spain has been named CeBIT Partner Country. [Read more...](#)

I WANT ONE
notify me

YouTube
Discover **wimu** on our channel



home · about us · contact · join us · partners · news · legal notice · privacy · login ENGLISH SPANISH



CANAL YOUTUBE

Discover **wimu** on our channel

take me to the main site **blog** REALTRACK systems

CONTACT US

YouTube twitter skype

HOME | DOCS | SUPPORT | FORUM | RESEARCHERS | LOGIN

1. REGISTER → 2. LOGIN → 3. GET IT

quiko
FREE DOWNLOAD
GET IT HERE




PAGINA CORPORATIVA

TWITTER



SOLUCIONES DE APRENDIZAJE ONLINE





seego
REALTRACK systems

HOME SHOP CONTACT LICENCIAS ENG ESP

seego



KNOW MORE...

seego Seego is a monitor software for groupal workouts in Real-time. Seego shows them using a colours system based on the Heart Rate and the Aerobic Zones





Comunidad Científica



<http://community.realtracksystems.com>

- Punto de encuentro de investigadores.
- Intercambio de documentación (información).
- Discusión de temas (foro).
- Noticias.
- Redes sociales

The Twitter logo, consisting of the word "twitter" in a light blue, lowercase, sans-serif font with a white outline, set against a white background.

twitter

<http://twitter.com/realtracksystem>



<http://youtube.com/realtracksystems>



<http://blog.realtracksystems.com>



WEB www.realtracksystems.com

COMUNIDAD <http://community.realtracksystems.com>

Tienda <http://www.antplushop.com/>

Perfil LinkedIn <http://es.linkedin.com/pub/isabel-perez-segura/27/45b/452/es>

BLOG <http://blog.realtracksystems.com>

TWITTER <http://twitter.com/realtracksystem>

YOUTUBE <http://www.youtube.com/realtracksystems>



Gracias por su asistencia ...



www.realtracksystem.com